

Stroom

Uitgang

Ingang

Droog-naar-effect mix

Depth – lengte van de reverbstaart

Shimmer Amount

Schakel effect in /  
Houd ingedrukt voor  
alternatieve bediening

Hold 1 second to switch between  
reverb-only and shimmer



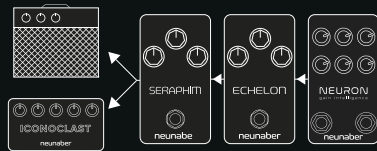
@neunaberaudio

## STROOM



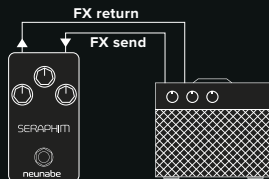
9 V / 12 V  
100 mA minimum

## PLAATSING



## EFFECTS LOOP

Als je het drivekanaal van de versterker gebruikt



## INSTELLEN BEDIENINGSKNOPPEN

Houd de Engage-schakelaar ingedrukt terwijl je aan de knop draait

### Bypass

TRAILS UIT



TRAILS AAN



### Effectselectie

ORIGINAL

REVERB-ONLY  
SHIMMER



NEW, WITH W3T

REVERB-ONLY  
SHIMMER

Compleetete gebruikershandleiding is te vinden op  
[neunaber.net/pages/user-guides](https://neunaber.net/pages/user-guides)