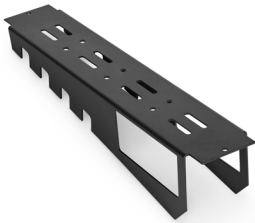


ROCKBOARD®

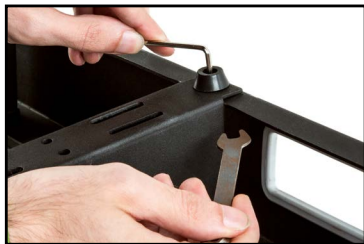
by WARWICK

Montageanleitung für RockBoard® Frame XL Montage-Strebe für große Multi-Netzteile Deutsch

Vielen Dank, dass Sie sich für ein **RockBoard®** Frame XL entschieden haben! Das Frame XL ist eine optionale Austausch-Strebe für die **RockBoard®** Cinque 5.2, 5.3 & 5.4 Pedalboards, die es Ihnen ermöglicht selbst die größten Multi-Power Supplies unter Ihrem Pedalboard zu befestigen, ohne die Stabilität des Pedalboards zu beeinflussen.



Montage



Schritt 1

Für die Montage des **RockBoard®** Frame XL wird ausschließlich das mitgelieferte Werkzeug benötigt. Entfernen Sie zuerst eine der Standard-Stützstreben Ihres **RockBoard®** Pedalboards. Lösen Sie hierzu beide Schrauben der Gummifüße.



Schritt 2

Sind beide Schrauben gelöst, können Sie die Stützstrebe einfach herausnehmen.



Schritt 3

Entfernen Sie nun die Gummi-Schockabsorber von der Standard-Stützstrebe und halten Sie diese für die Montage am **RockBoard®** Frame XL bereit. Die zuvor demontierten Gummifüße und Schrauben können ebenso zur Montage des **RockBoard®** Frame XL verwendet werden.



Schritt 4

Platzieren Sie nun die Gummi-Schockabsorber auf den passenden Stützauflagen des **RockBoard®** Frame XLs.



Schritt 5

Setzen Sie das Frame XL in Ihr **RockBoard®** Pedalboard ein.



Schritt 6

Schrauben Sie nun das **RockBoard®** Frame XL am **RockBoard®** Pedalboard fest. Verwenden Sie zum Positionieren der Mutter den mitgelieferten Schraubenschlüssel. Ihr **RockBoard®** Frame XL ist nun komplett montiert.



Montage von zwei RockBoard® Frame XL

Sie haben auch die Option zwei **RockBoard®** Frame XL zu installieren, hierfür wiederholen Sie einfach die zuvor beschriebenen Schritte.



Montage eines RockBoard® The Tray

Sollten Sie auch über ein **RockBoard®** The Tray verfügen, können Sie dieses nun ebenfalls, wie im dazugehörigen Manual beschrieben, anbringen.



Hinweis: Der Hersteller behält sich das Recht vor, die techn. Daten ohne Vorankündigung zu ändern.

USA DISTRIBUTION: Framus & Warwick Music USA, Inc. | info@rockboard.net | 629.202.6790

CHINESE DISTRIBUTION: Warwick Music Equipment Trading (Shanghai) Co. Ltd. | info@warwick.cn | +8621 34060110

NORTH EUROPEAN DISTRIBUTION: www.rockboard.de | info@rockboard.de | www.w-distribution.de | www.facebook.com/warwickmusicdistribution

Headquarters: Warwick GmbH & Co. Music Equipment KG | 08258 Markneukirchen / Germany | +49 (0) 37422 / 555 - 0

Family Owned • Solar Powered • Sustainably Manufactured in a Green Environment