

## Montageanleitung für RockBoard® QuickMount Pedal Riser L

Deutsch



Vielen Dank, dass Sie sich für einen **RockBoard®** QuickMount Pedal Riser L entschieden haben! Der **RockBoard®** QuickMount Pedal Riser L ist ein praktisches Tool, um die Effektpedale in den hinteren Reihen des Pedalboards zu erhöhen. Der Pedal Riser L kompensiert den Winkel des Pedalboards und richtet das Pedal parallel zum Boden aus, so lassen sich die Pedale besser erreichen und können direkt über das Pedal geschaltet werden ohne dabei ungewollt auf die Pedale der vorderen Reihen zu treten. Das innovative QuickMount-System lässt sich einfach und ohne zusätzliches Werkzeug im Slot Grid eines **RockBoard®** Pedalboards montieren und wieder abnehmen.

### Verwendung von QuickMount Pedal-Montageplatten



Der QuickMount Pedal Riser L bietet das gleiche Slot Grid Raster wie Ihr **RockBoard®** Pedalboard. Sollten Sie über Effektpedale mit QuickMount Pedal-Montageplatten verfügen, können Sie diese nun ebenfalls, wie im dazugehörigen Manual beschrieben, auf dem Pedal Riser L montieren.

*HINWEIS: Der **RockBoard®** QuickMount Pedal Riser L kann auf zwei Arten auf Ihrem **RockBoard®** Pedalboard montiert werden: Zeigt die hohe Seite des Pedal Riser L zum flachen, unteren Ende des Pedalboards, dann kompensiert der Pedal Riser L den Winkel des Pedalboards und richtet das Pedal parallel zum Boden aus. Alternativ lässt sich der Pedal Riser L auch mit der flachen Seite zum unteren Ende des Pedalboards montieren. In dieser Montage-Ausrichtung unterstützt der Pedal Riser L den Winkel des Pedalboards und ermöglicht einen einfachen, ergonomischen Zugriff auf die Effektpedale in der oberen Reihe. Beide Varianten sind möglich, die jeweilige Ausrichtung kann also je nach Bedarf oder Anwendungsfall frei gewählt werden.*

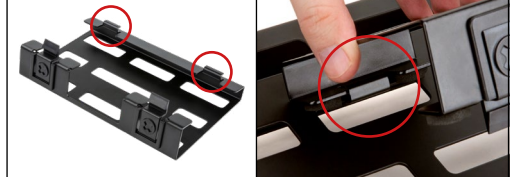
### Montage

#### Schritt 1



Schieben Sie den mitgelieferten QuickMount-Verschluss in die dafür vorgesehene Öffnung auf der höheren Seite des Pedal Risers L.

#### Schritt 2



Haken Sie die dafür vorgesehenen Nut auf der flacheren Seite des Pedal Risers L in das Slot Grid Ihres **RockBoard®** Pedalboards ein.

#### Schritt 3



Drücken Sie den Pedal Riser L vorsichtig nach unten bis der QuickMount-Verschluss im Slot Grid des Pedalboards einrastet.

#### Schritt 4



Drücken Sie von der Unterseite des Pedalboards leicht gegen den QuickMount-Verschluss, um den Pedal Riser L zu entriegeln und wieder abzunehmen.

Hinweis: Der Hersteller behält sich das Recht vor, technische Daten ohne vorherige Ankündigung zu ändern.