

M199 TAP TEMPO SWITCH

BESCHREIBUNG

- Veränderbare Tip/Ring-Konfiguration
- Robust und road-tauglich konstruiert
- Kann mit verschiedenen Pedalarten verwendet werden.

SCHALTER

1. Der Fußschalter bestimmt die Delay-Geschwindigkeit



ANLEITUNG ZUR INBETRIEBNAHME

Verbinden Sie die das externe Pedal mit einem Instrumentenkabel mit dem INPUT des M199.

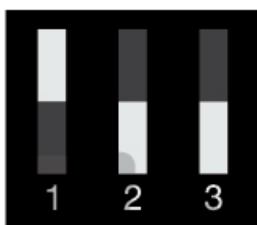
Das EP103 Echoplex® Delay benötigt lediglich ein normales Instrumentenkabel zur Verbindung mit dem M199, wohingegen für andere Pedale andere Kabelarten, wie etwa TRS-Kabel, notwendig sein können. Sind Sie sich unsicher, schauen Sie in die Bedienungsanleitung des entsprechenden Pedals. Betätigen Sie den Fußschalter im gewünschten Tempo.

INTERNE SCHALTER

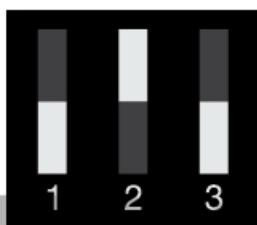
Das M199 ist werkseitig für die Funktion mit einem Echoplex Delay eingestellt. Konsultieren Sie die Bedienungsanleitung Ihres Pedals, um die Tip/Ring-Anforderungen zu überprüfen. Um die Einstellungen der Steckerbelegung zu ändern, entfernen Sie die Bodenplatte. Hier finden Sie die internen Schalter, in Abbildung A den dazugehörigen Plan.

ABBILDUNG A

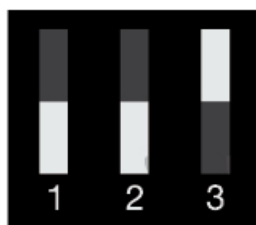
Die Werkseinstellung ist SWITCH 1 UP für die Verwendung mit einem Echoplex Delay.



SWITCH 1 UP
Tip to Ground



SWITCH 2 UP
Ring to Ground



SWITCH 3 UP
Tip & Ring to Ground