

MODE SELECT: Páčkový přepínač pro výběr režimů DIMENSION, ABBY MODE a SLAPBACK

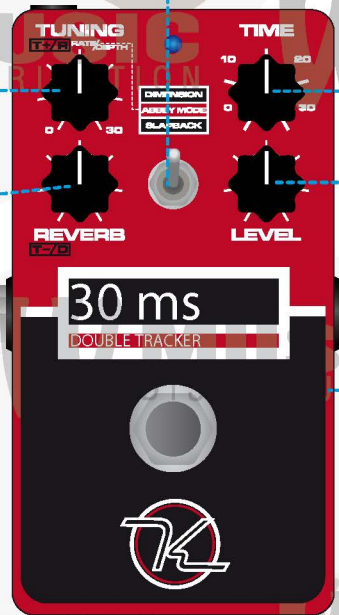
TUNING:

V režimech DIMENSION a SLAPBACK MODE tímto ovladačem nastavujeme ladění zdvojených hlasů v rozsahu +/- 30 centů.

V režimu ABBY MODE slouží tento ovladač k nastavení rychlosti a hloubky modulace.

REVERB:

Ovladačem reverb nastavujeme míru reverbu (ve stylu vintage echa dozvukové komory) s roll-off filtry na 600 Hz a 10 kHz.



TIME:

Nastavuje dobu zpoždění v rozsahu od 0 do 30 ms.

V režimu SLAPBACK v rozsahu od 30 do 120 ms.

LEVEL:

Ovládá výstupní úroveň efektu.

INTERNAL SWITCHES

MONO CABLE OPERATION		
SW1	SW2	MODE
UP	UP	MONO+REVERB
UP	DWN	MONO+DBL TRK PRO

◀FACTORY
DEFAULT

30 ms
DOUBLE TRACKER

TYP EFEKTU:

Double Tracker / Delay s krátkým dozvukem / Statický Chorus / Reverb

Požadavky na napájení:

9V DC adaptér,
polarita mínus na středě, 65mA+

Input/Output:

Mono nástrojový vstup (In),
Mono či Stereo TRS výstup (Out)

V případě použití standardního nástrojového kabelu je výstup v režimu mono. Při použití TRS kabelu nese prsten původní signál, hrot konektoru přenáší efektovaný signál.

TRS Stereo Cable Operation				
SW1	SW2	TIP OUTPUT	RING OUTPUT	MODE
UP	UP	FX+DRY	DRY	FX W/ REVERB (STOCK)
UP	DWN	FX+DRY	DRY	DOUBLE TRACK PRO
DWN	UP	FX	DRY	FX W/ REVERB (STOCK)
DWN	DWN	FX	DRY	DOUBLE TRACK PRO

Note: Tip Turns Off in Bypass Any Time SW1 is down

 Keeley
Engineering

ÚVOD

Děkujeme vám za zakoupení efektu Keeley 30ms Automatic Double Tracker. Studioví inženýři začali v minulosti zdvojit nahrané stopy proto, aby zvuk nahraných nástrojů učinili „tlustším“ a více prostorovým. Tento pedál vám nabízí možnost používat takový zvuk naživo! Keeley 30ms vytváří „druhé“ hlasy vašeho nástroje, které jsou posunuty v ladění a také mírně zpožděny. To je totiž přesně princip vytvoření široce znějících a okázalých studiových zvuků. V režimu Abbey Mode tento pedál vytváří efekt na způsob chorusu tím, že emuluje staré pásové paralelně synchronizované rekordéry. V režimu Dimension Mode jsou k původnímu signálu přidány dva hlasy a vy dostáváte klasický efekt „double trackingu“. V režimu Slapback se vám poté dostane zcela nového a dosud neslyšeného efektu typu echo. Abbey Reverb, který používá tento pedál, je jedinečnou simulací dozvukové komory proslulého Studia 2. Do tohoto zvuku jsme dokonce začlenili také zpoždění pásových rekordérů, časy zpoždění a sestavu filtrů, které toto studio používalo pro vytvoření těchto úžasných klasických zvuků. S tímto pedálem si užijete chorus a delay efekty, které jste dosud slyšeli pouze na studiových nahrávkách.

POPIS REŽIMU

DIMENSION: Tento režim produkuje 2 hlasy, oba mírně přeladěné. Míru přeladění lze kontrolovat ovladačem TUNING, stejně jako míru jejich zpoždění až do 30 ms.

ABBY MODE: Tento režim byl vyvinut tak, aby připomínal „double tracking“ efekt legendárního britského studia ze 60. let. Jeden zpožděný hlas s efektem modulace připomíná manuálně zpomalovaný nahrávací pás.

SLAPBACK: Tento režim vytváří nastavitelný klasický slapback delay s dobou zpoždění v rozsahu od 30 do 120 ms, a se dvěma nastavitelnými hlasy.

POPIS SPECIÁLNÍHO REŽIMU DOUBLE TRACKING PRO MODE

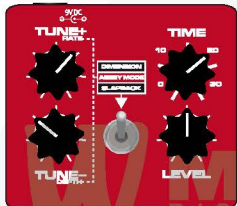
Režim Double Tracking Pro Mode lze aktivovat pomocí přepnutí interního spínače #2 směrem do dolní polohy. Tímto úkonem změníte základní rozvržení ovládání efektu na zde vyobrazené. Parametry použité v tomto režimu jsou na předním panelu indikovány těmito popisky:

T-D **T-R**

Pokud chcete v tomto režimu pracovat se stereo zvukem (s efektovaným signálem na jednom kanálu a s originálním signálem na druhém), pak přepněte interní přepínač #1 do spodní polohy a použijte TRS kabel.

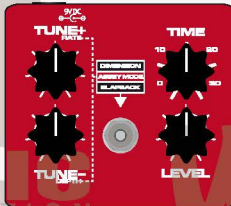


PŘÍKLADY NASTAVENÍ V REŽIMU DOUBLE TRACKING PRO MOD



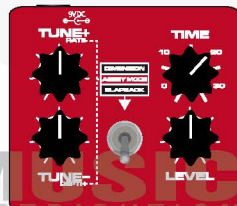
DIMENSION MODE

Tune+: Sharp 20 Cents
Tune -: Flat 10 Cents
Time: Delayed 20ms



ABBY MODE

Rate: 2Hz (Range: 0-4Hz)
Depth: 1.75ms (Range: +/- 3.5ms)
Time: 15ms



SLAPBACK MODE

Tune+: Sharp 15 Cents
Tune -: Flat 15 Cents
Time: 80ms Slapback