

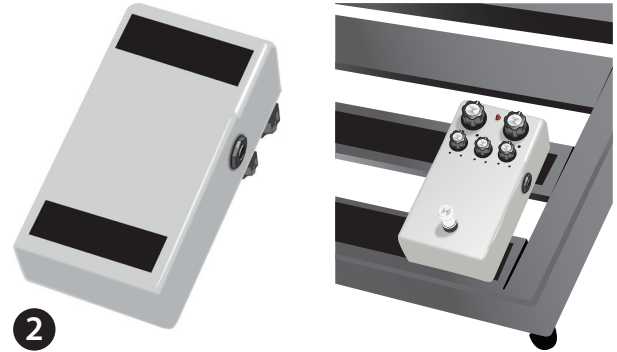
HOW TO SET UP YOUR NEW ROCKBOARD



1

Make sure that the surface of your RockBoard is clean and dry. Decide whether you want to apply the rough or the soft side of the Velcro to your RockBoard.

Cut the Velcro to the preferred length and apply. Cut and apply the opposite side to the bottom of your pedals. It is recommended to apply the Velcro to a clean, flat surface for best contact.



2

Put the pedals to preferred locations. Route cables according to final signal chain.

Put pedals into final position and eventually secure cables with included zip ties for a clean, professional setup.

MACHEN SIE IHR NEUES ROCKBOARD EINSATZBEREIT



1

Stellen Sie sicher, dass die Oberfläche Ihres RockBoards sauber und trocken ist. Legen Sie nun fest, ob Sie die harte Seite oder die weiche Seite des Klettbands auf das RockBoard aufbringen möchten. Schneiden Sie das Klettband auf die bevorzugte Länge und bringen Sie dieses entsprechend auf.

Schneiden Sie nun die Gegenseite zurecht und kleben Sie diese auf die Rückseite Ihrer Effektpedale. Es wird empfohlen das Klettband auf eine saubere, glatte Fläche aufzubringen, sodass der beste Halt gewährleistet ist.

info@warwick.de | www.w-distribution.de
www.facebook.de/warwickmusicdistribution



2

Positionieren Sie die Effektpedale wie gewünscht auf dem Board. Verlegen Sie dann die Kabel entsprechend der Signalkette.

Wenn die finale Position der Pedale mitsamt Kabelverbindungen feststeht, können Sie letztere mit den mitgelieferten Kabelbindern fixieren, um ein sauberes, professionelles Setup zu erhalten.

